

# PRODUKTSPEZIFIKATION

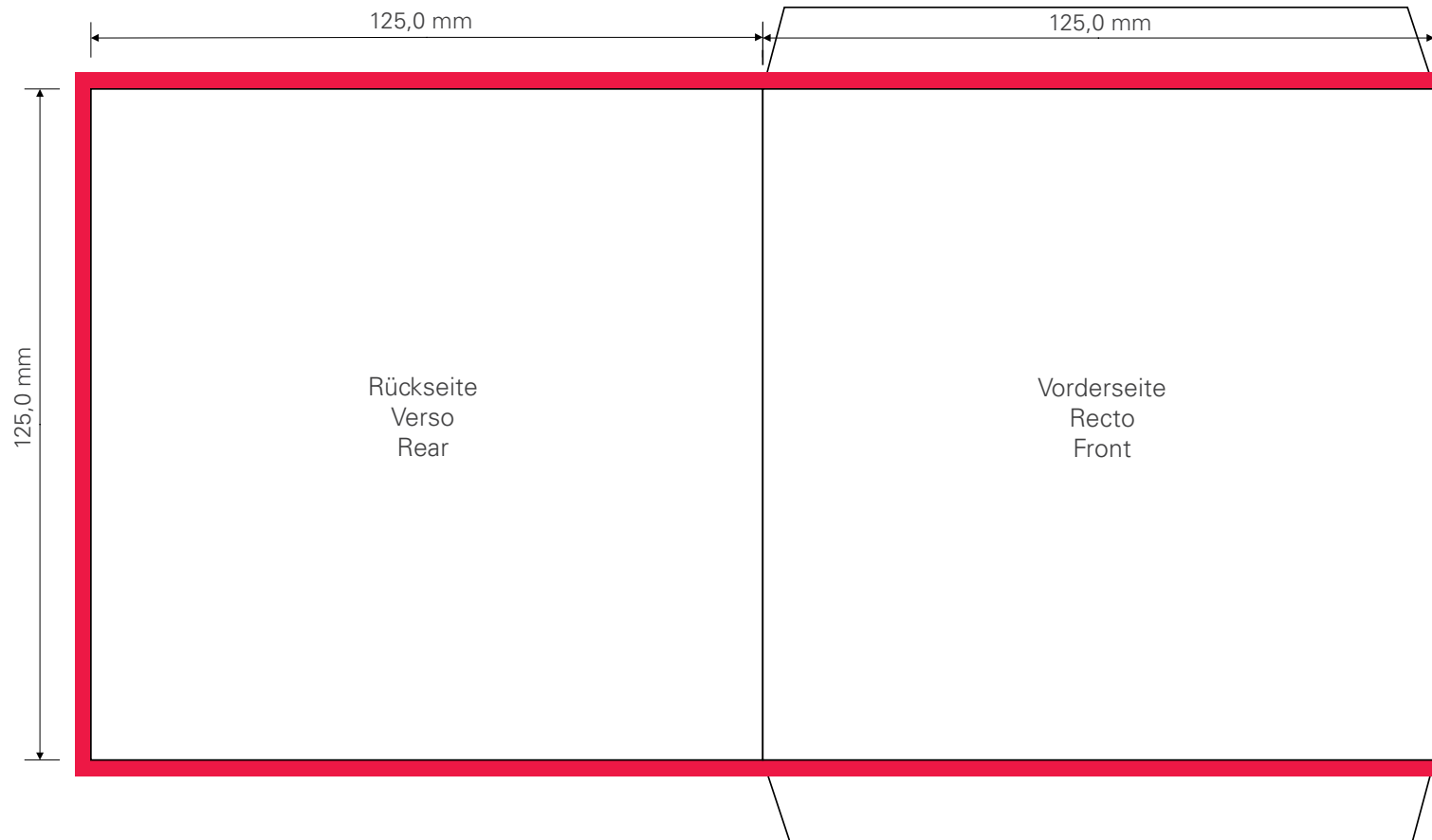
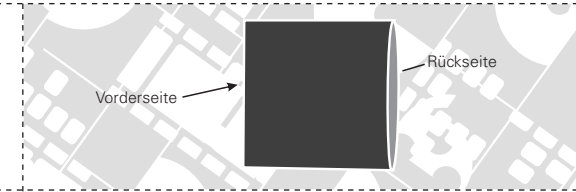


## KARTONSTECKTASCHE

für maschinelle  
Konfektionierung

Material: Karton  
Oberfläche: Lack  
offenes Format: 250 x 125 mm  
ohne Überfüllung, ohne Klebelaschen  
geschlossenes Format: 125 x 125 mm

Bemerkung:  
Öffnung rechts



■ = 3 mm Überfüllung  
3 mm Debordement  
3 mm bleed area