

PRODUKTSPEZIFIKATION

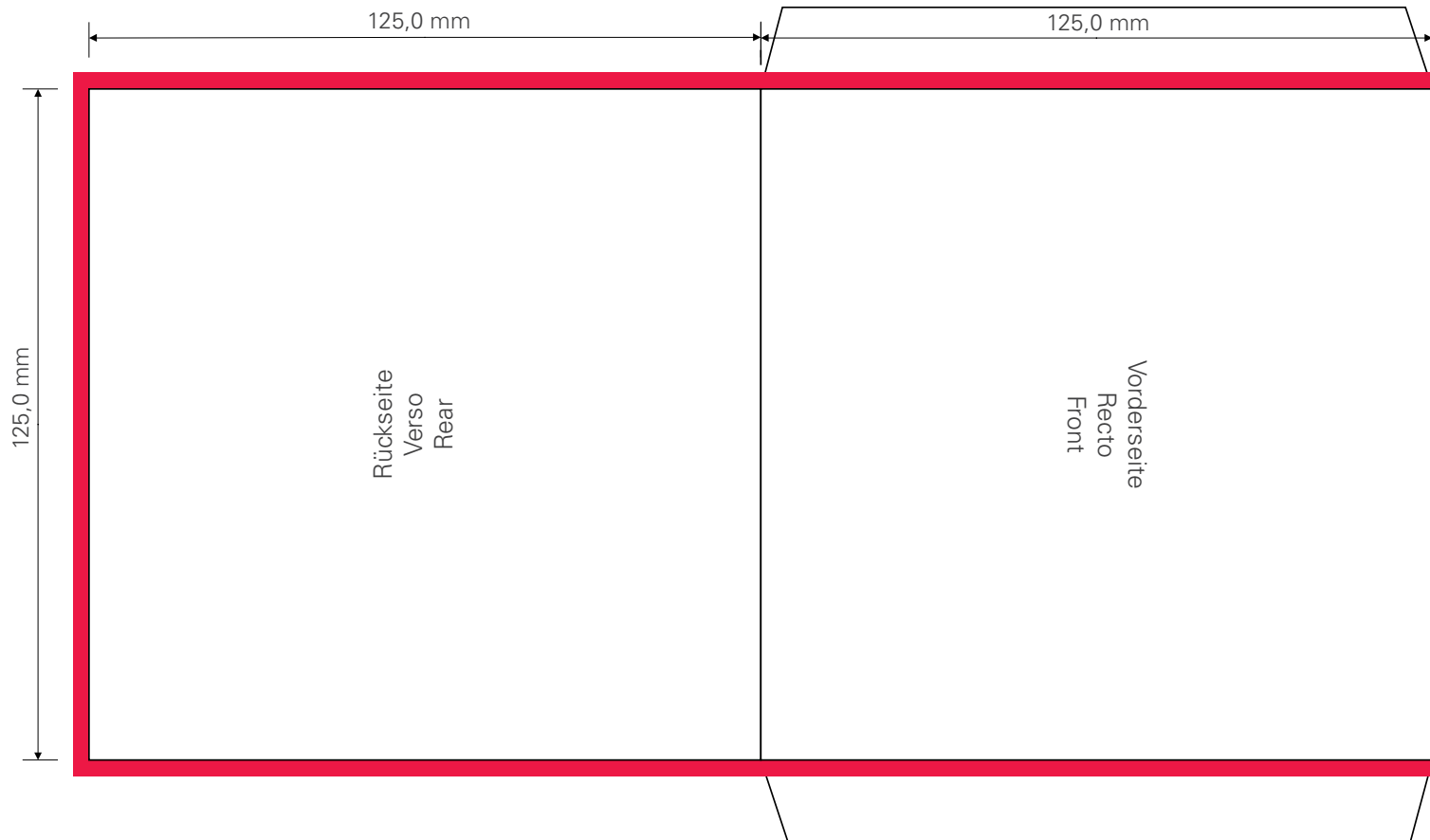
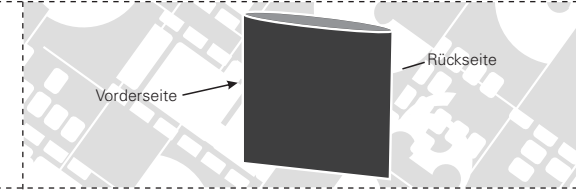


KARTONSTECKTASCHE

für maschinelle
Konfektionierung

Material: Karton
Oberfläche: Lack
offenes Format: 250 x 125 mm
ohne Überfüllung, ohne Klebelaschen
geschlossenes Format: 125 x 125 mm

Bemerkung:
Öffnung oben



■ = 3 mm Überfüllung
3 mm Debordement
3 mm bleed area